

STÁTNÍ POZEMKOVÝ ÚŘAD

Sídlo: Husinecká 1024/11a, 130 00 Praha 3, IČ: 01312774, DIČ: CZ01312774

Krajský pozemkový úřad pro Jihomoravský kraj

Pobočka Břeclav, náměstí T.G.Masaryka 3, Břeclav, 690 02

Váš dopis zn.:

Ze dne:

Naše značka: SPU 204469/2014/523203/Rác

Vyřizuje: Ráčzová Štěpánka

Tel: 519/361 564

Fax: 519/322 417

E-mail: s.raczova@spucr.cz

ID datové schránky: z49per3

Obec Borkovany

691 75 Borkovany 279

Břeclav: 6.4.2014

Zveřejnění nepropachtovaného/nepronajatého majetku ve vlastnictví státu a příslušnosti hospodařit pro SPÚ.

V příloze Vám zasíláme seznam nepropachtovaných/nepronajatých pozemků v **katastrálním území Borkovany** ve vlastnictví státu a příslušnosti hospodařit pro Státní pozemkový úřad (SPÚ). Žádáme Vás o zveřejnění seznamu včetně tohoto dopisu na úřední desce Vašeho obecního úřadu a to **od 7.5.2014** do zveřejnění další nabídky, která bude dne 6.8.2014. Žádáme Vás o následné vrácení s potvrzením uvedené doby zveřejnění seznamu.

Záměrem zveřejnění seznamů nepropachtovaného/nepronajatého majetku je snaha Státního pozemkového úřadu o zajištění užívání nemovitostí na základě platných pachtovních/nájemních smluv k nemovitostem ve vlastnictví státu a příslušnosti hospodařit pro SPÚ, jež mu náleží dle zákona č. 503/2012 Sb. a zákona č. 229/1991 Sb. ve znění pozdějších předpisů.

Zájemci o propachtování/pronájem zveřejněných pozemků mohou požádat o tyto na základě písemné žádosti adresované na Státní pozemkový úřad, Pobočku Břeclav, náměstí T.G.M. 3, 690 02 Břeclav, s uvedením vybraných pozemků, příslušného katastrálního území, specifikací účelu užívání, s uvedením adresy trvalého bydliště a rodného čísla a to **v termínu nejpozději do 30 kalendářních dní po datu zveřejnění tj. do 5.6.2014** (včetně). Formulář "Žádost o užívání nemovité věci ve vlastnictví státu, se kterou je příslušný hospodařit SPÚ" naleznete na internetovém portálu SPÚ www.spucr.cz, nabídka pronájmu.

Další případné informace poskytne Pobočka Břeclav, tel. 519/361 564.

V případě, že je obecnímu úřadu známo, kdo uveřejněné pozemky užívá, dovolujeme si Vás požádat o upozornění těchto uživatelů na nutnost uzavřít pachtovní/nájemní smlouvy s SPÚ. Tato Vaše upozornění Vám známým konkrétním uživatelům, mohou napomoci narovnání uživatelských vztahů ve smyslu zákona č. 229/1991Sb. a zároveň zabrání případným střetům zájemců a dosavadních uživatelů.

S pozdravem

OBECNÍ ÚŘAD Borkovany		Číslo dopor.:
Došlo dne: 6.5.2014		Zpracovatel:
Čj.: 185/2014		Ukládací znak: 201
Přílohy dle textu 5		
Průběh:		

vyřizuje 4.5.2014

OBECNÍ ÚŘAD BORKOVANY
okres Břeclav
691 75

lu

.....
Ing. Josef Haar
vedoucí Pobočky Břeclav
Státní pozemkový úřad

ČESKÁ REPUBLIKA - STÁTNÍ POZEMKOVÝ ÚŘAD

Sídlo: Praha 3, Husinecká 1024/11a, PSČ 130 00 IČ: 01312774, DIČ: CZ01312774

Nabídka pozemků k pronájmu

Pobočka Břeclav

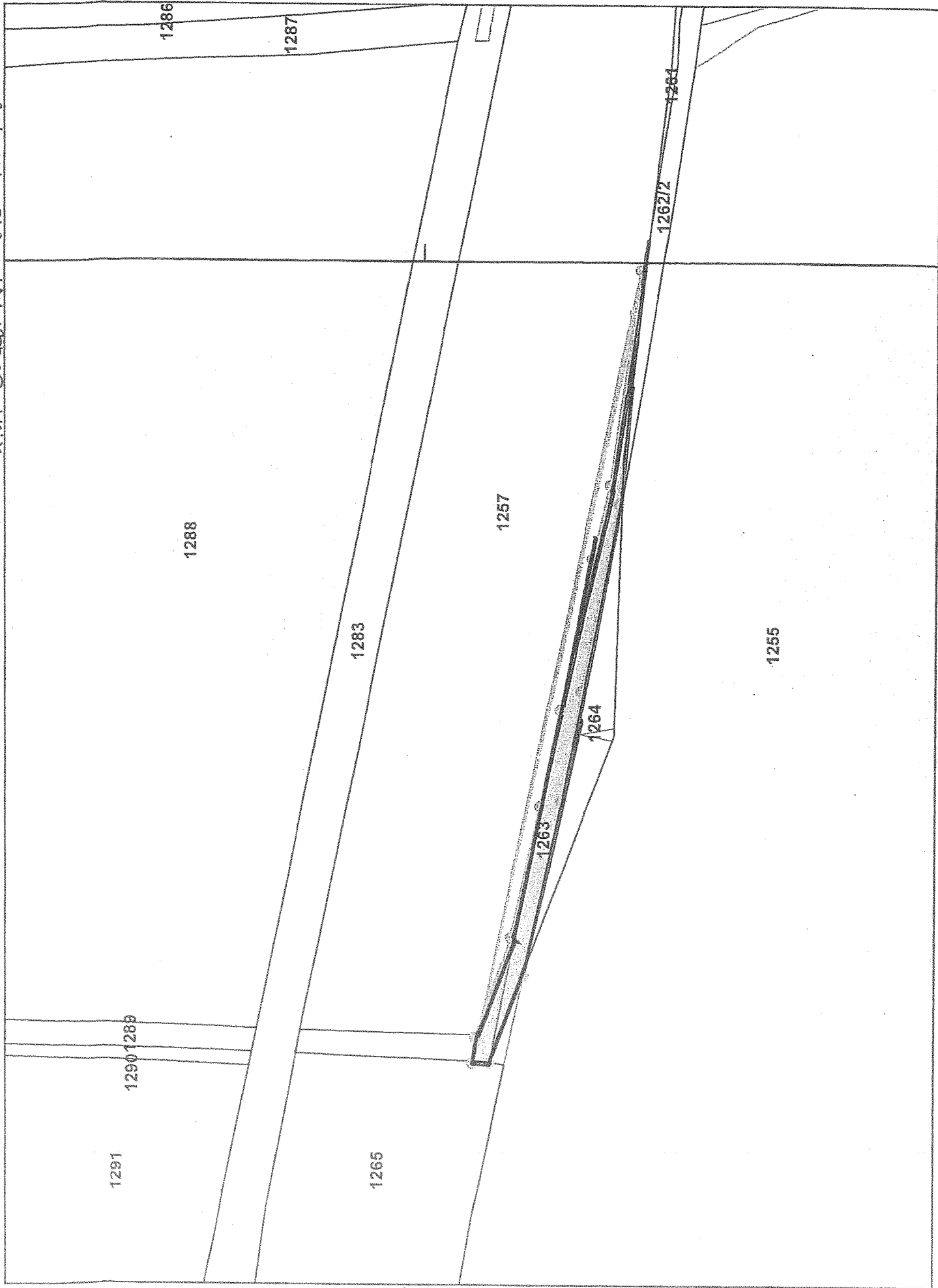
nám. T.G.Masaryka 42/3, Břeclav, 69014

Parcela	Výměra [m2]	Parcelní skupina	Kultura	Pouze část
Borkovany				
912 / 0 / 0	158	Katastr nemovitostí - pozemkové	orná půda	Ne
1097 / 1 / 0	18	Katastr nemovitostí - pozemkové	orná půda	Ne
1262 / 1 / 0	483	Katastr nemovitostí - pozemkové	ostatní plocha	Ne
1263 / 0 / 0	783	Katastr nemovitostí - pozemkové	ostatní plocha	Ano
1278 / 0 / 0	1539	Katastr nemovitostí - pozemkové	ostatní plocha	Ne
1284 / 0 / 0	403	Katastr nemovitostí - pozemkové	ostatní plocha	Ne
1285 / 0 / 0	626	Katastr nemovitostí - pozemkové	ostatní plocha	Ne
1296 / 1 / 0	7193	Katastr nemovitostí - pozemkové	ostatní plocha	Ano
1296 / 2 / 0	369	Katastr nemovitostí - pozemkové	ostatní plocha	Ano
1737 / 0 / 0	125	Katastr nemovitostí - pozemkové	trvalý travní porost	Ne
2222 / 0 / 0	501	Katastr nemovitostí - pozemkové	vinice	Ne
2223 / 0 / 0	660	Katastr nemovitostí - pozemkové	vinice	Ne
2259 / 0 / 0	616	Katastr nemovitostí - pozemkové	vinice	Ne
2260 / 0 / 0	691	Katastr nemovitostí - pozemkové	vinice	Ne
2531 / 0 / 0	582	Katastr nemovitostí - pozemkové	vinice	Ne
2532 / 0 / 0	273	Katastr nemovitostí - pozemkové	vinice	Ano
5451 / 0 / 0	341	Katastr nemovitostí - pozemkové	zahrada	Ne
5764 / 0 / 0	85	Katastr nemovitostí - pozemkové	zahrada	Ne
7185 / 0 / 0	860	Katastr nemovitostí - pozemkové	orná půda	Ne

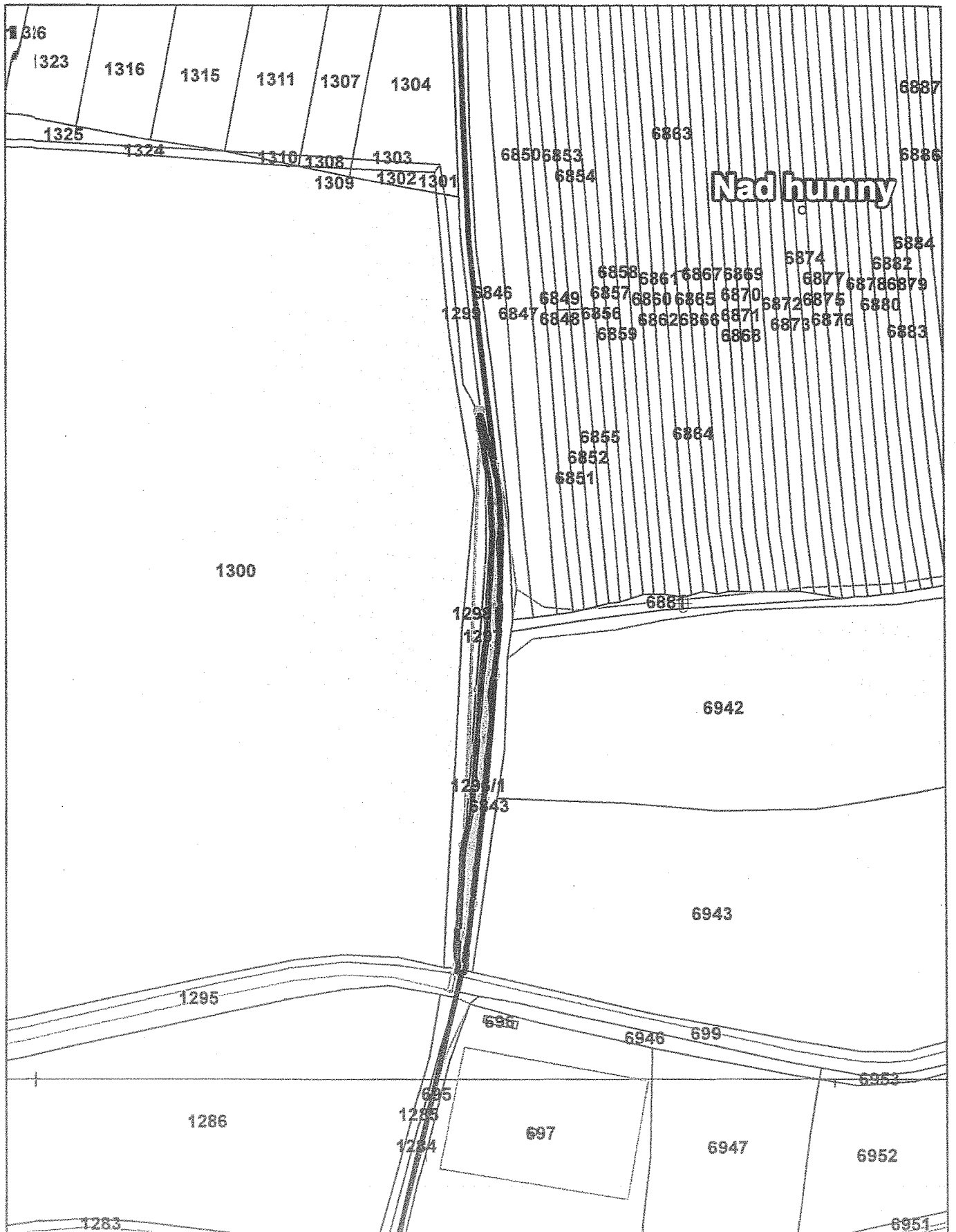
myšička 4.5.2014

OBECNÍ ÚŘAD BORKOVANY
okres Břeclav
691 75

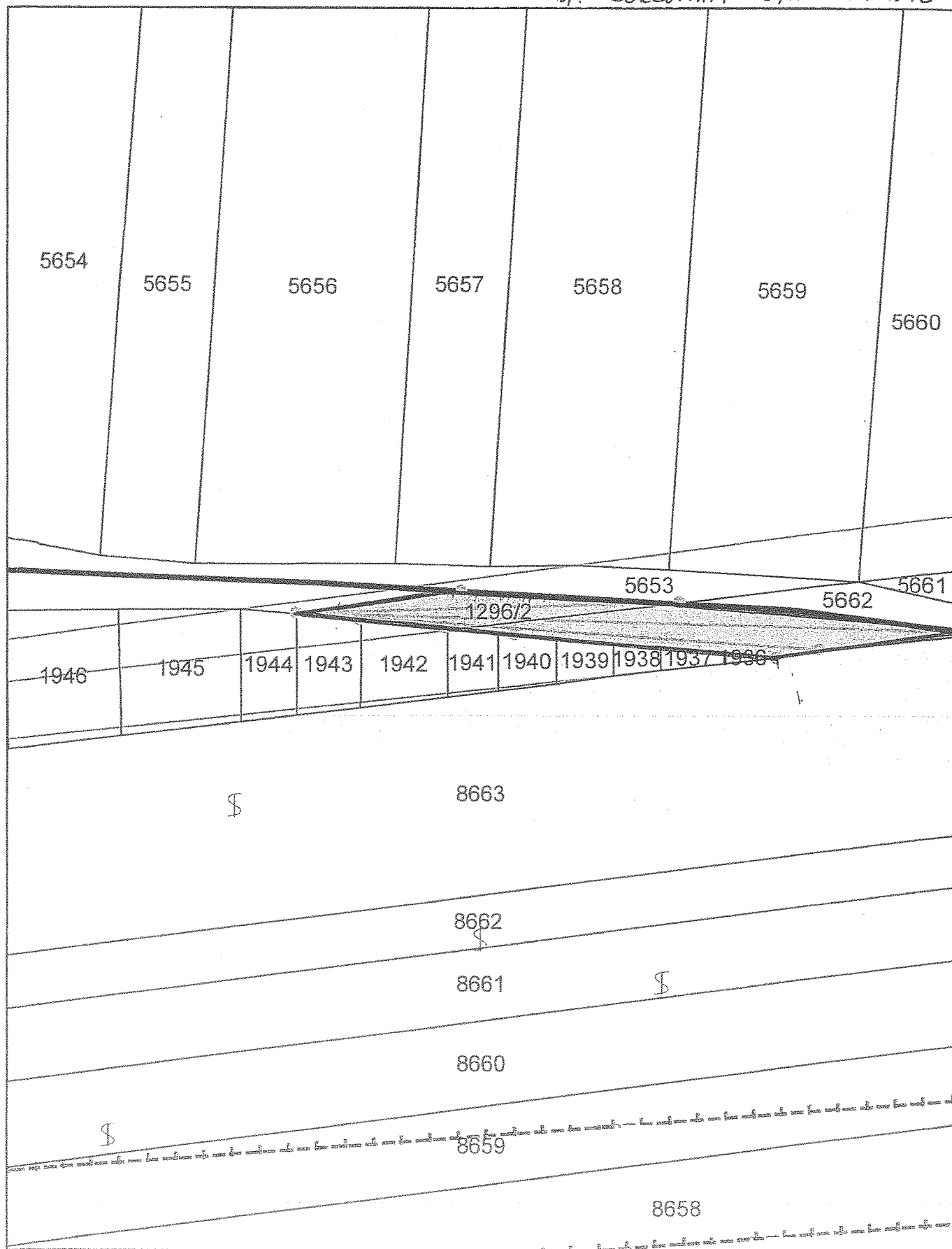
K.M. ДУКЛЮЧНИ - 0731 КМ 1260



K.W. BORLOVANÝ - ČÁST KN 1296/1 - 1433 #2



K.Ú. ŽORKOVANY - část KN 1296/2 - 191m²



K.U. BORKOVANY - ČÁST KN 2532 - 79 m²

